



# DOKUMENTATION FOKUSGRUPPENGESPRÄCH

AUF DEM WEG ZUR NACHHALTIGEN KULTURSTRATEGIE 2035  
BUNTER . BEWEGTER . BEWUSSTER . BONNHÖCH3

IMORDE BRÜTT GBR  
HOHENZOLLERNRING 72  
50939 KÖLN

© Copyright 2023

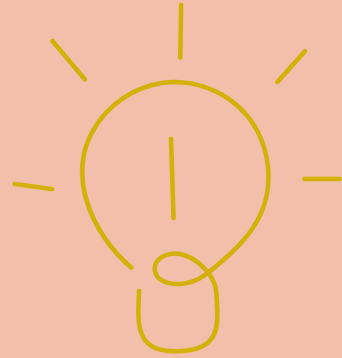
In der Nachhaltigkeitsdeklaration für den Kulturbereich heißt es:

Wir organisieren in unserer Einrichtung, unserer Programmplanung und unseren Veranstaltungen zusammen mit unseren Beschäftigten einen wirksamen Klima-, Umwelt- und Ressourcenschutz."

**13** MASSNAHMEN  
ZUM  
KLIMASCHUTZ



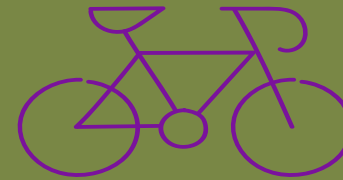
# IDEEN FÜR KLIMASCHUTZ!



TISCH 1+3: ENERGIE

FRAGE:

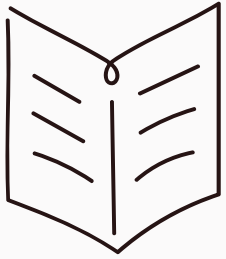
WIE KÖNNEN WIR DEN UMGANG  
MIT ENERGIE  
KLIMAFREUNDLICHER  
GESTALTEN?



TISCH 2+4: MOBILITÄT

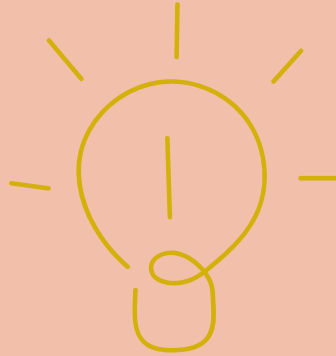
FRAGE:

WIE KÖNNEN WIR DEN UMGANG  
MIT MOBILITÄT  
KLIMAFREUNDLICHER  
GESTALTEN?



# HINWEISE ZUR LESBARKEIT

- ZUM THEMA HOCHWERTIGE BILDUNG WURDEN IN DER FOKUSGRUPPE INSGESAMT VIER ARBEITSGRUPPEN GEBILDET.
- IN DEN GRUPPEN WURDEN ANHAND DER ZWEI FRAGESTELLUNGEN GEMEINSAM IDEEN FÜR HOCHWERTIGE BILDUNG IN BONN ERARBEITET HABEN.
- AUF DEN KOMMENDEN FOLIEN WERDEN DIE GESAMMELTEN IDEEN PRO GRUPPENTISCH GEZEIGT.
- PRO REIHE SIND 2-3 IDEEN AUFGEFÜHRT, DIE DANN MIT JEDER FOLGENDEN REIHE ERGÄNZT, KONKRETISIERT ODER WEITERENTWICKELT WURDEN.
- DIE IDEEN SIND SOMIT VON OBEN NACH UNTEN ZU LESEN.



## TISCH 1: ENERGIE

FRAGE:

WIE KÖNNEN WIR DEN UMGANG  
MIT ENERGIE  
KLIMAFREUNDLICHER  
GESTALTEN?

Verhältnis zu Wärme  
und Licht ändern



Kulturinstitutionen  
als Vorreiter,  
Experimentier- und  
Lernorte

Bewusstseinsänderung  
der Bevölkerung  
erforderlich

Wärmen und  
Beleuchten mit der  
Natur

Bildung für  
nachhaltige  
Entwicklung

Kulturelle  
Interventionen zur  
Bedeutung von Licht  
und Wärme in der  
Gesellschaft

Energiesparprämien



Kommunale,  
nationale Förderung

Anreize zum  
Energiesparen über  
bisherige  
Energiepreise

Belohnen statt  
bestrafen →  
Energiesparwettbewerb

Alternativen  
attraktiv machen

Prämien auf ideeller  
Ebene ansiedeln

Energiesparbüro



Neue Narrative  
erzählen

Praxisgerechte Tipps  
zum Energiesparen

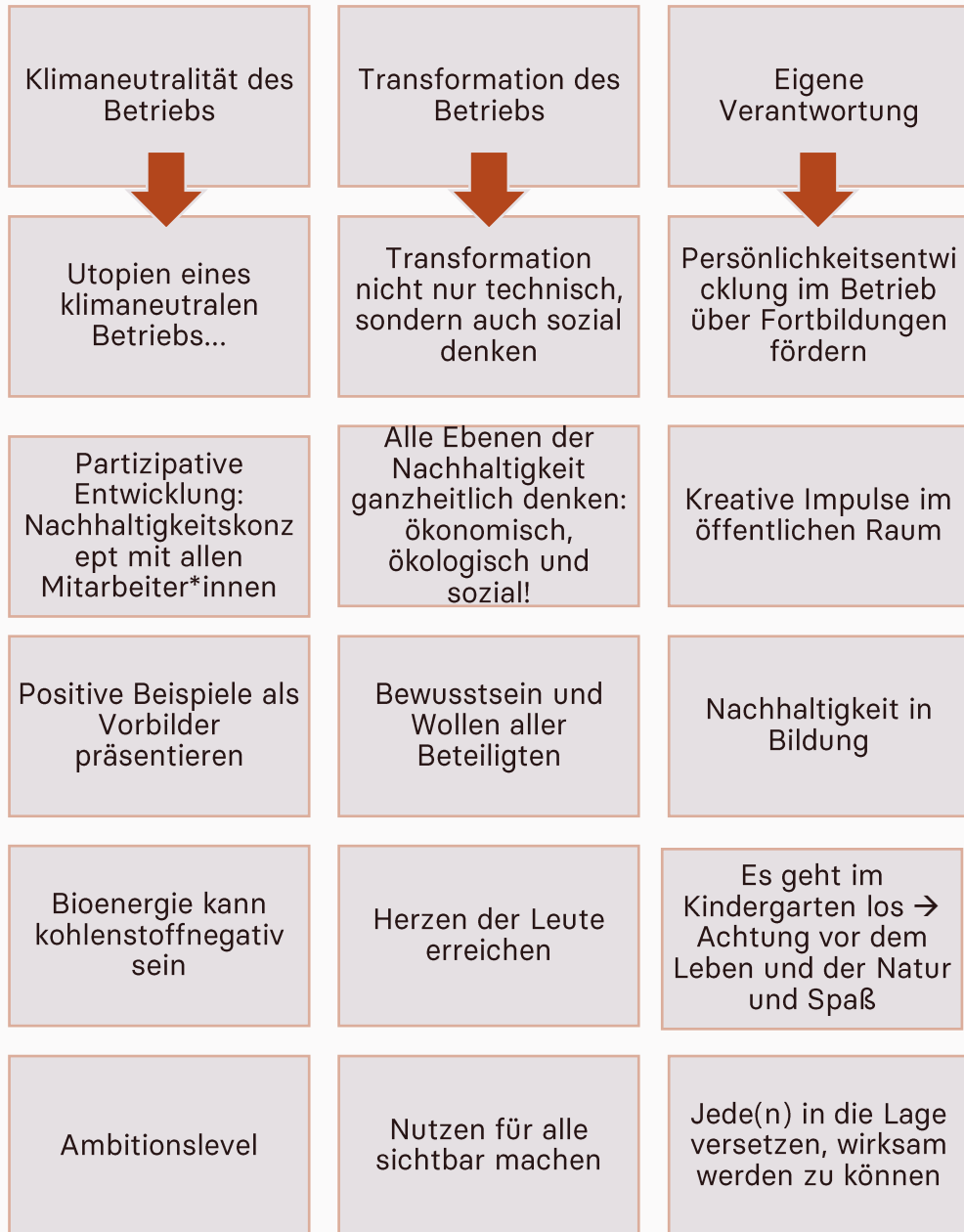
„größte  
Energiefresser“  
bewusst machen

Ideen der  
Besuchenden  
einsammeln

Beratungsangebote,  
z.B. des



## TISCH 1: ENERGIE





## TISCH 1: ENERGIE

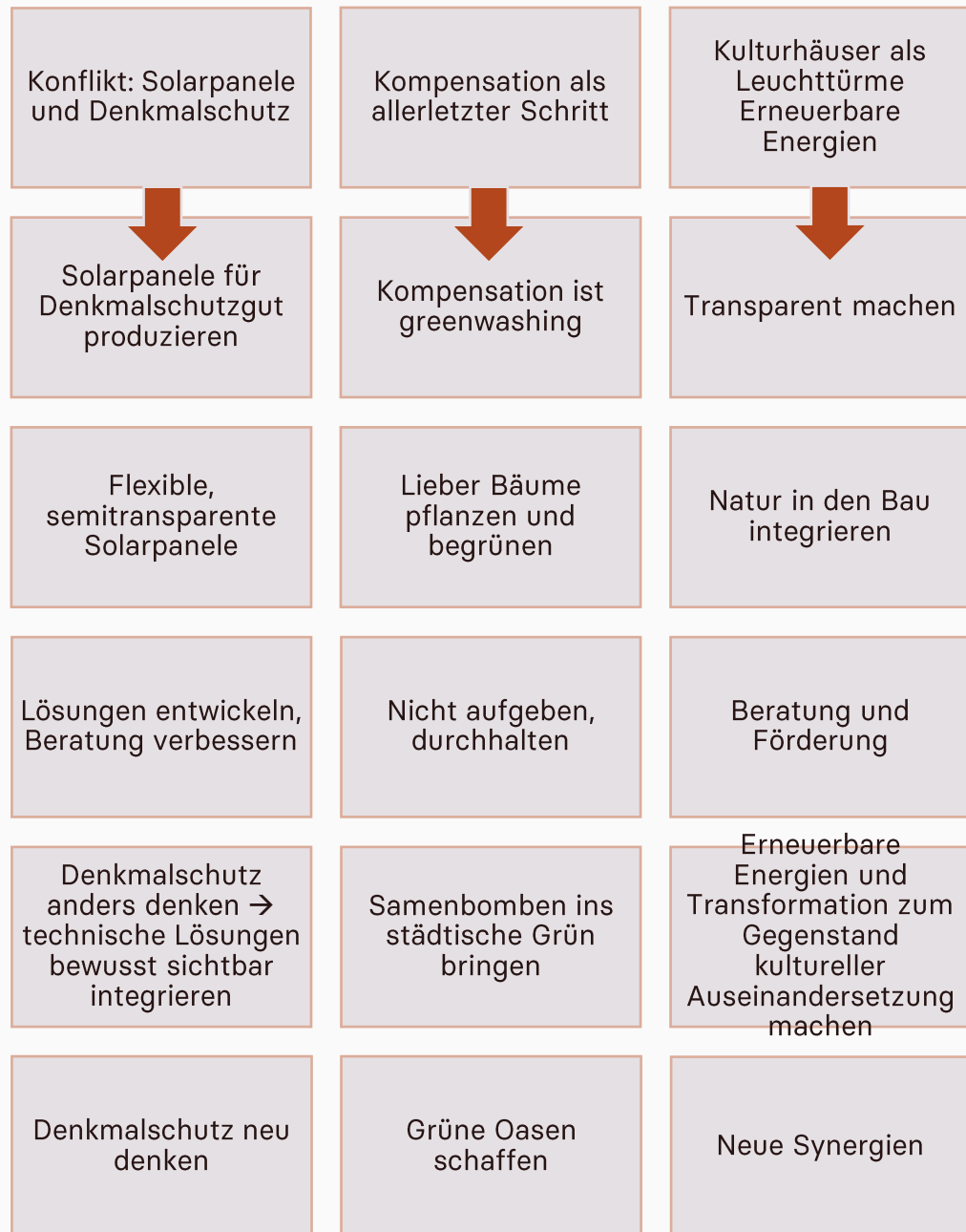




## TISCH 1: ENERGIE

### PRIORISIERUNG:

AUFBAU VON WISSEN ÜBER  
ENERGIETRÄGER UND  
EINSPARUNGEN







## TISCH 2: MOBILITÄT

FRAGE:

WIE KÖNNEN WIR DEN UMGANG  
MIT MOBILITÄT  
KLIMAFREUNDLICHER  
GESTALTEN?

Betrieb: Analyse der  
Mobilität der Belegschaft  
und passende Angebote  
und Anreize dazu  
Vergleiche mit ähnlichen  
Unternehmen und Best  
Practice Beispielen



Dazu: Vergleiche mit  
ähnlichen Unternehmen +  
Best-Practice

Establish what options  
would be acceptable to  
employee change mode of  
transport and reduce  
footprint

ÖPNV Takt Verbindungen  
insbesondere Abends und  
am Wochenende

Erhöhung der Motivation  
durch Sichtbarmachung  
Anerkennung positiver  
Änderungen PKW fahren  
unattraktiver machen

Gäste: Kommunikation  
nachhaltiger  
Anresemöglichkeiten ggf.  
Angebote wie Shuttle



Nutzen des USP: „Bonn im  
Herzen Deutschlands“  
(DB?!)

Improve the infrastructure  
to be able to offer public  
transport at low or no cost  
→ e-transport

ÖPNV generell kostenfrei?

Parallel Fahrrad-  
Infrastruktur verbessern

Inhalte: Mobilität „bewegt“  
jeden; das im  
Bühnenprogramm  
thematizieren

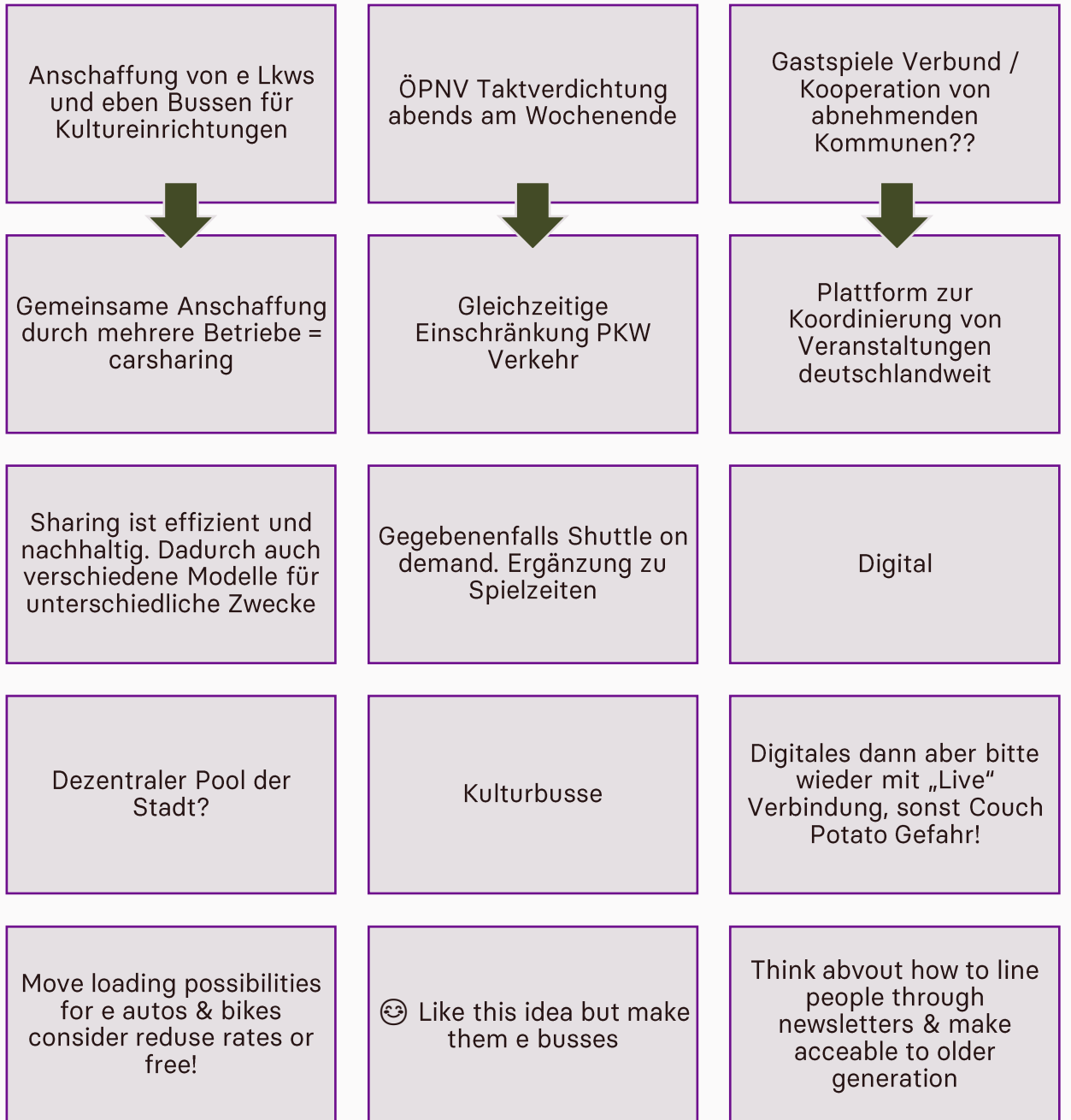


Konzerte/Veranstaltungen,  
die an sich mobil  
konzipiert sind

Welche Geschichten  
können positive Impulse  
geben speziell einem  
jungen Publikum?

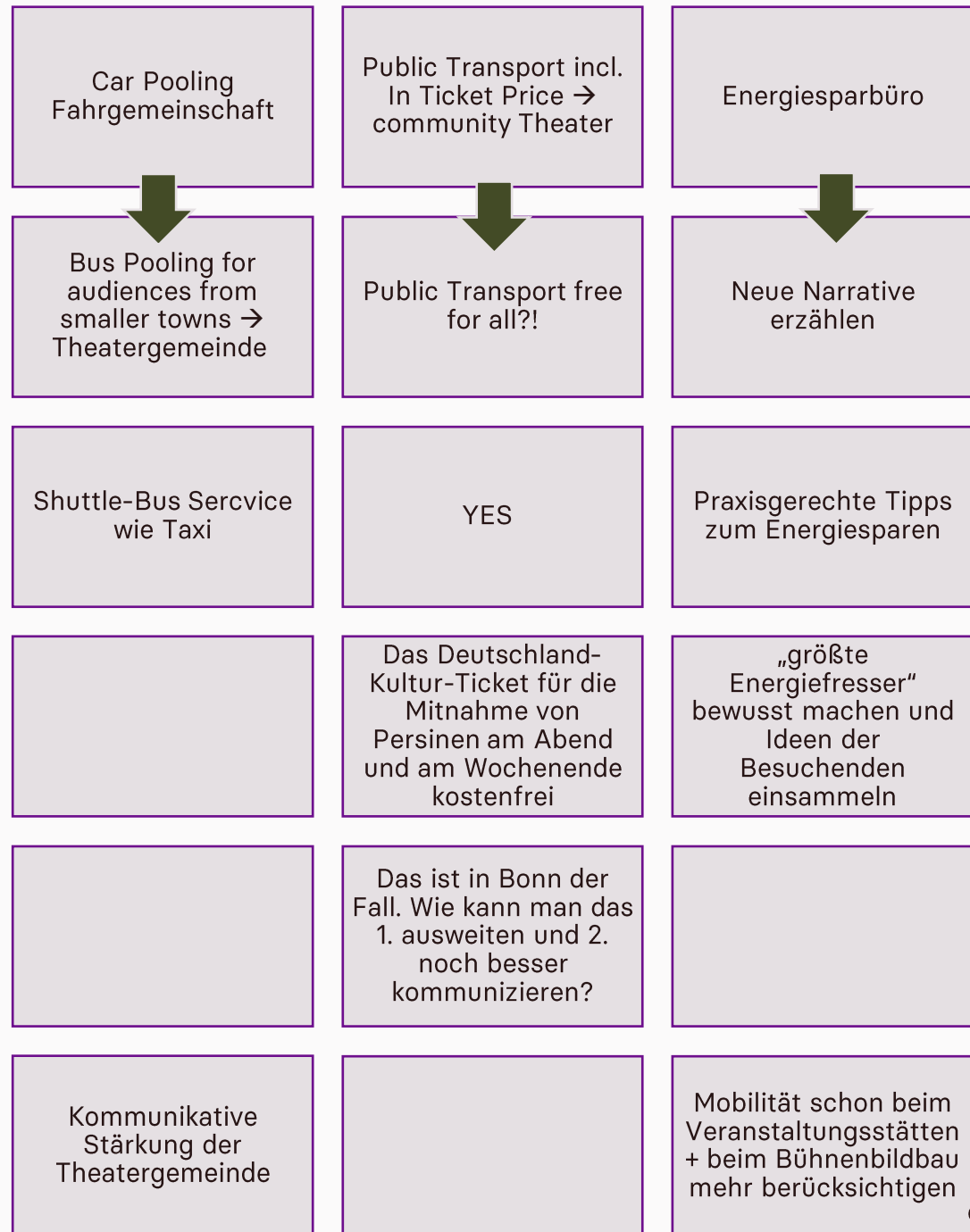


## TISCH 2: MOBILITÄT





## TISCH 2: MOBILITÄT





## TISCH 2: MOBILITÄT

### PRIORISIERUNG:

### KOMMUNIKATION MIT GÄSTEN ÜBER MOBILITÄT

Mobilität Mitarbeiter analysieren



Ask employes what would be feasible as options

ÖPNV Takte und Anbindungen verbessern WE / Abends

Den MA Sharing Angebote bereitstellen (Carsharing E Bikes) auch zum Teilen für Arbeitsweg für x Wochen, Jobticket kein kostenloses Parking Ridepooling App unterstützt ggf. Nachhaltigkeitsbudget

ÖPNV für alle im (XY?) Verfahren

Motivation erhöhen durch Anerkennung Belohnung von positiven Verhaltensänderungen

Das in den Eintrittskarten enthaltene SWB Ticket besser kommunizieren



Extend to Community theater audiences (redwed rates)

ÖPNV für alle im (XY?) Verfahren

Das in den Eintrittstickets enthaltene SWB Ticket besser kommunizieren

Mobilitätsbedarfsanalyse/ Wünsche Publikum

Rückmeldung Mitarbeiter des gesamten der gesamten Stadt zum ÖPNV

Mobilitäts-Bedarfsanalyse/ Wünsche Publikum



Suggestions to improve the Mobilitäts possibilities

PKW Verkehr gleichzeitig einschränken

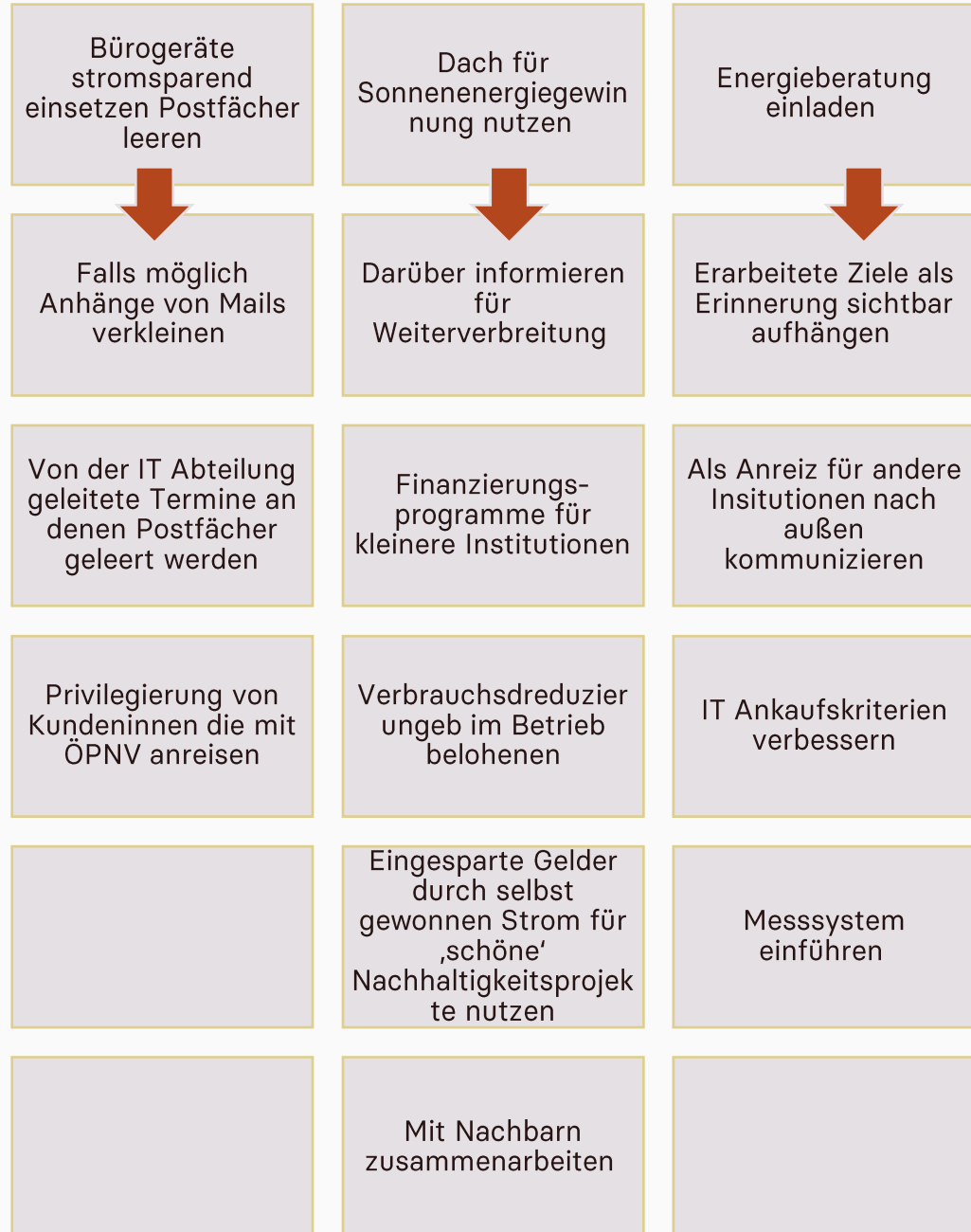
Extend to Community theater audiences (redwed rates)

Positive Beispiele präsentieren, z.B. älterer Herr oder Dame, die mit e-bike oder Bus kommen und dafür motivieren

Verknüpfung Abonnements und Mobilität?

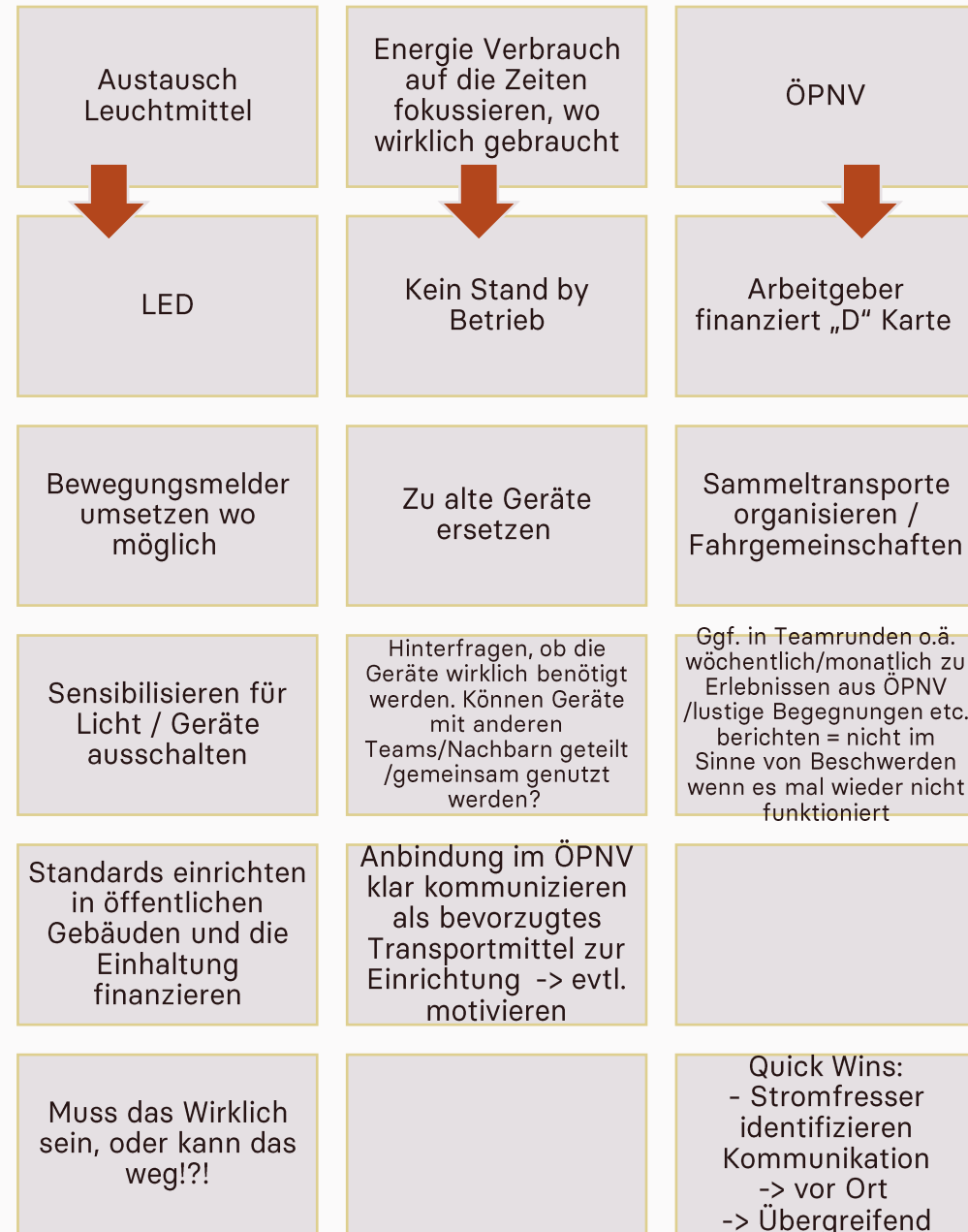


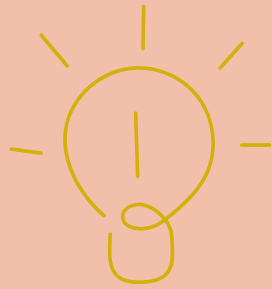
## TISCH 3: ENERGIE



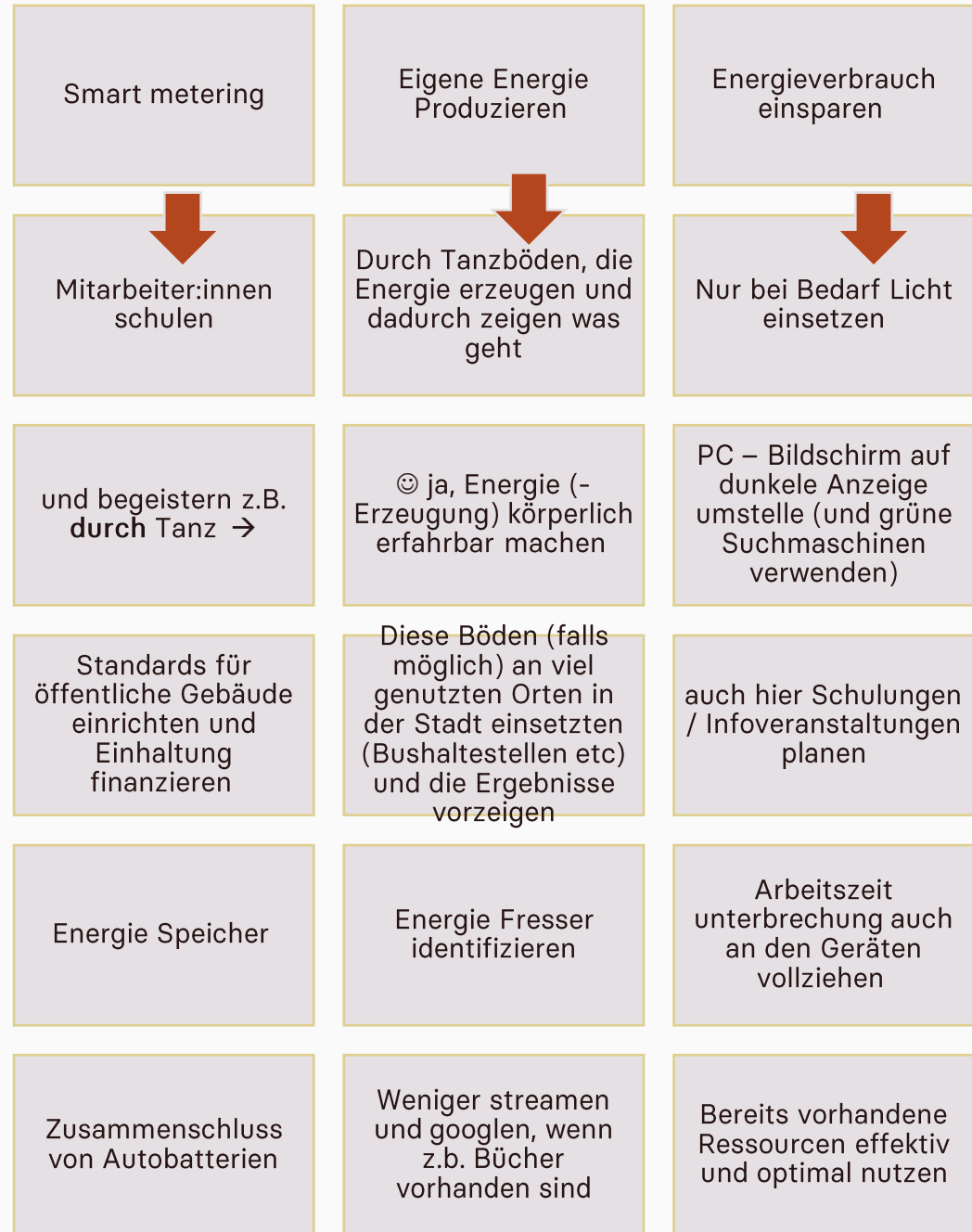


## TISCH 3: ENERGIE





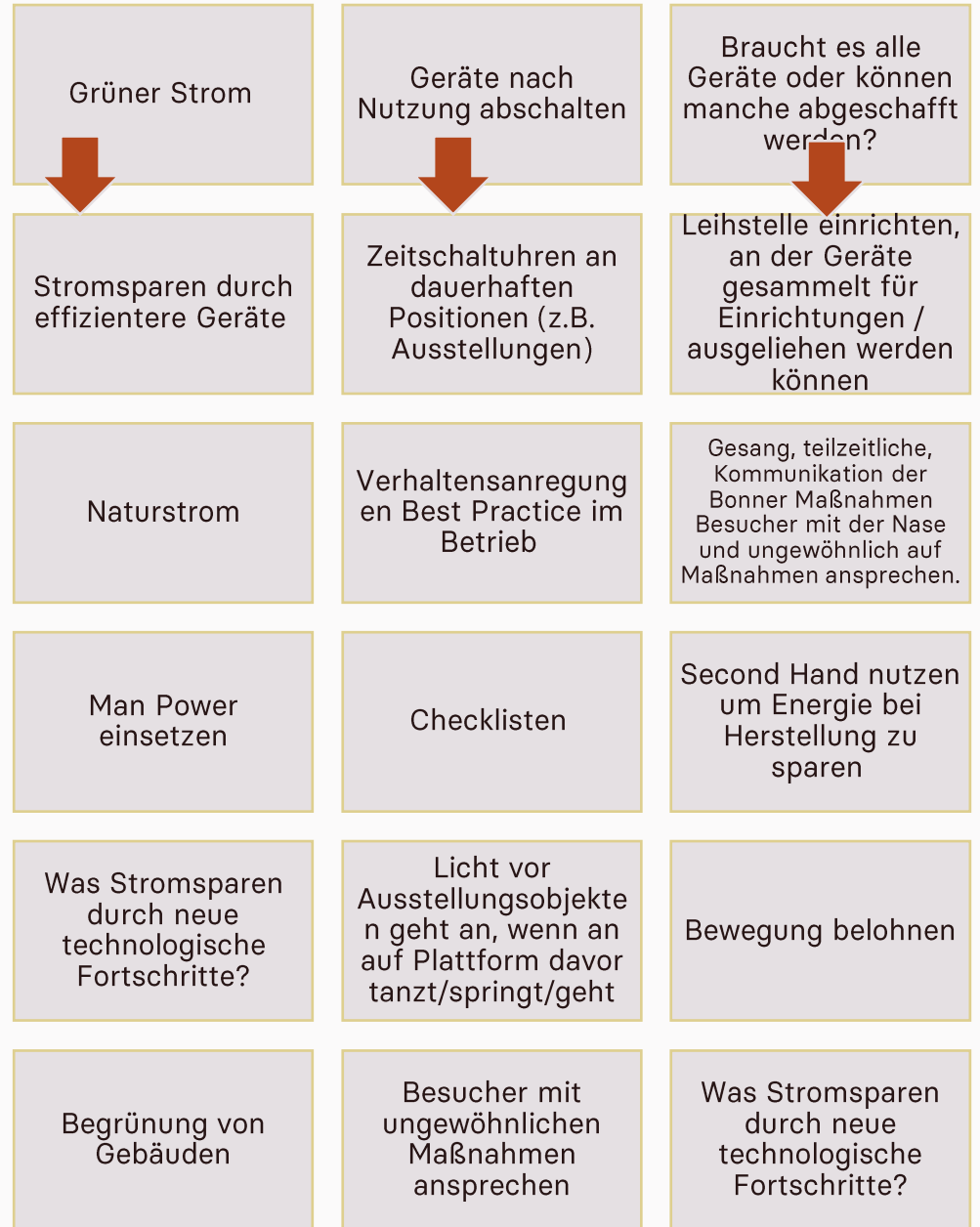
## TISCH 3: ENERGIE





## TISCH 3: ENERGIE

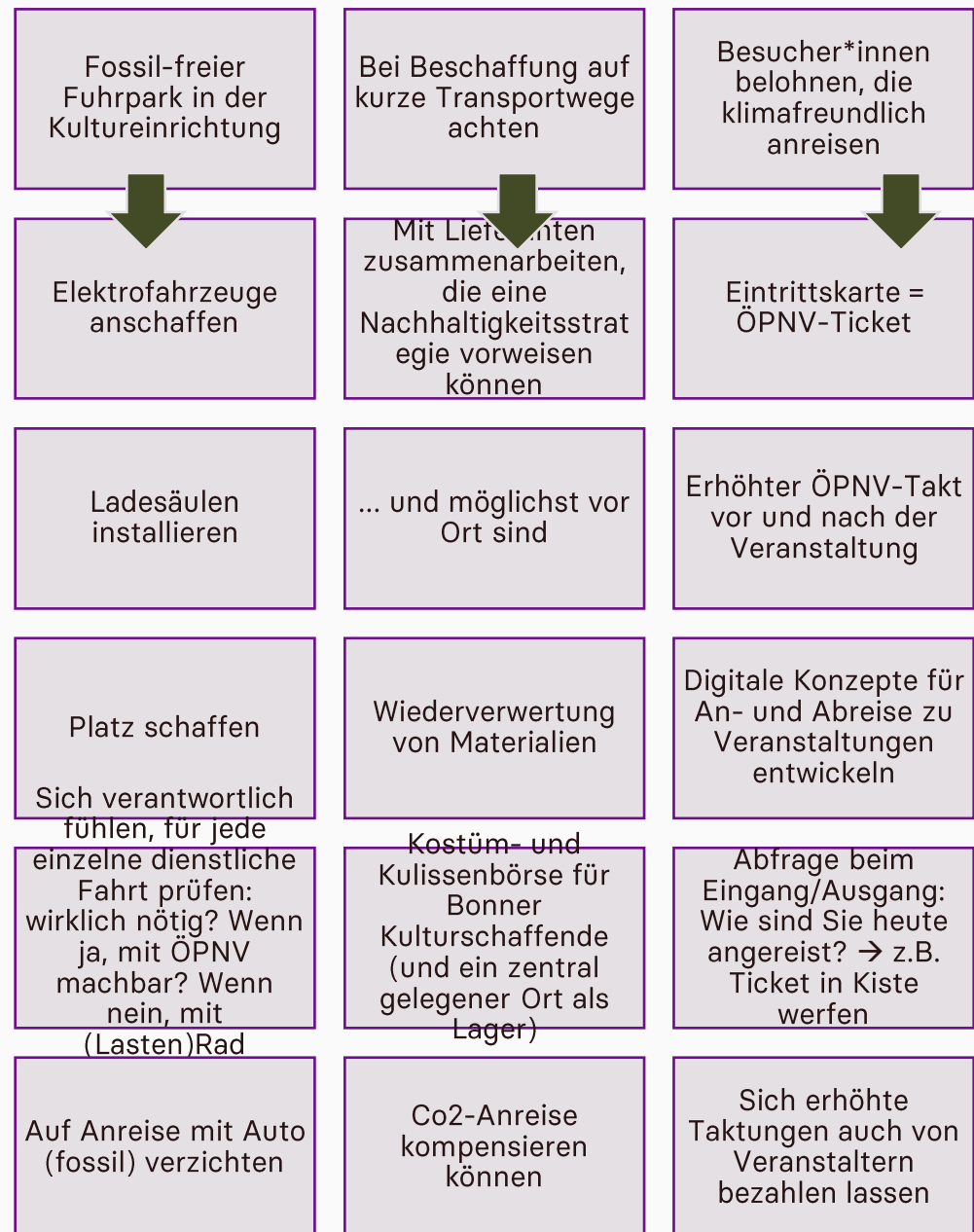
PRIORISIERUNG:  
ENERGIEFRESSER  
IDENTIFIZIEREN  
UND QUICK-WINS





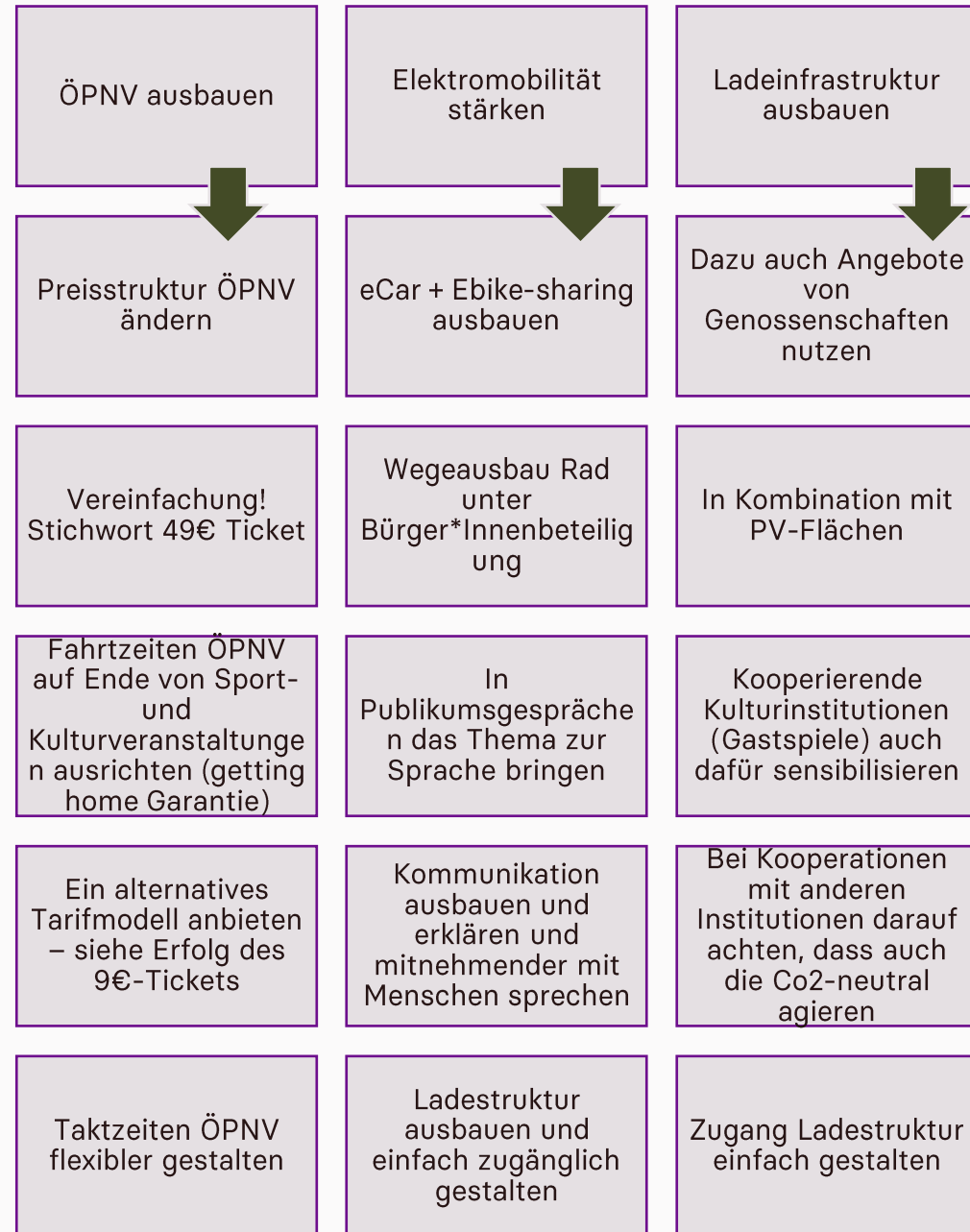


## TISCH 4: MOBILITÄT



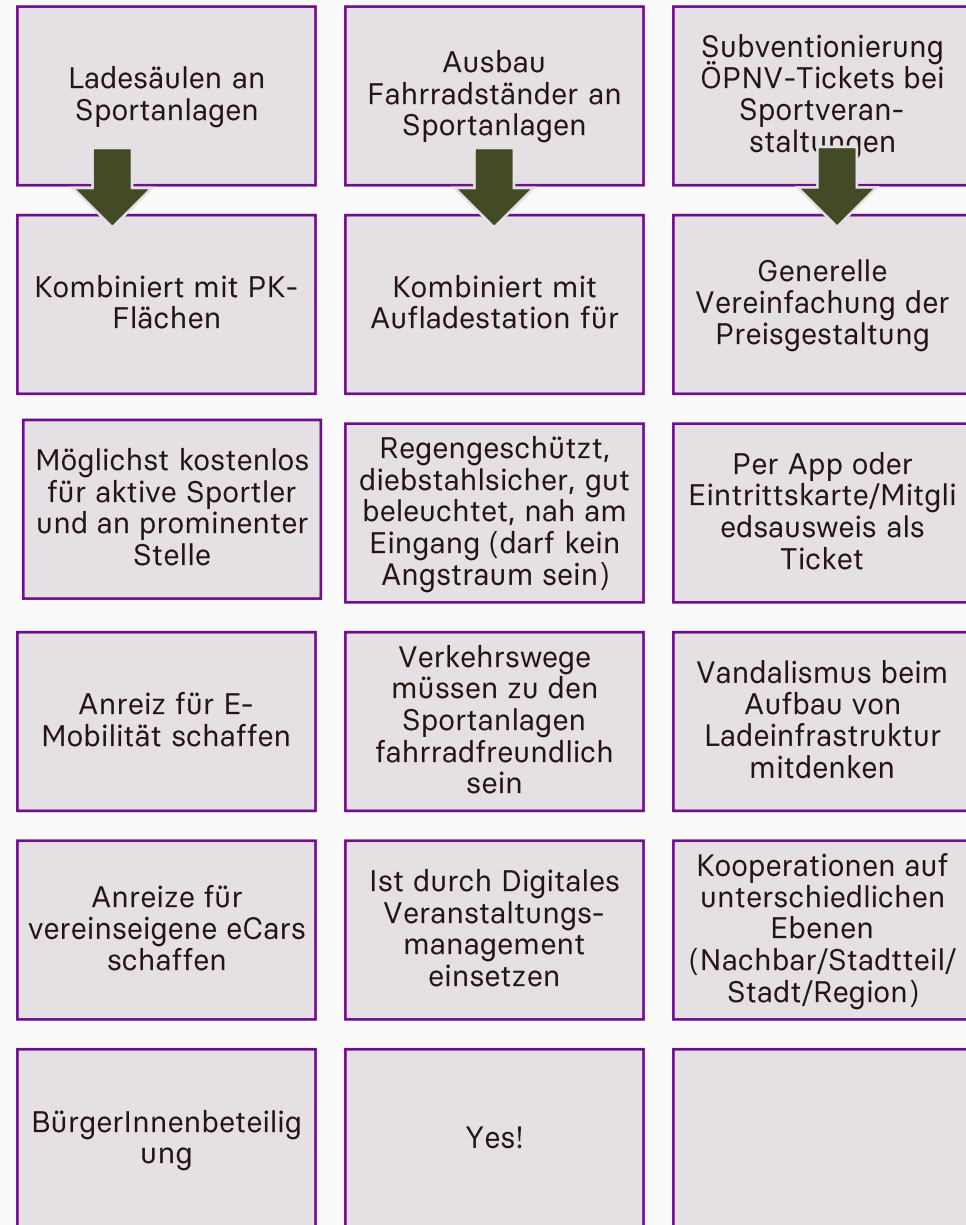


## TISCH 4: MOBILITÄT





## TISCH 4: MOBILITÄT





## TISCH 4: MOBILITÄT

### PRIORISIERUNG:

PUBLIKUM SOLLTE AN EINER STELLE GESAMMELT ALLE VORHANDEN AN- UND ABREISEMÖGLICHKEITEN ABFRAGEN KÖNNEN, Z.B. AUF EINER KARTE

Kooperation SWB +  
Kultureinrichtungen



Eintrittskarte =  
SWB-Fahrschein für  
alle kulturellen  
Einrichtungen

Kosten für  
Eintrittskarte =  
ÖPNV-Ticket =  
müssen  
subventioniert  
werden

ÖPNV-Takt vor und  
nach Veranstaltung  
muss erhöht sein

Andere Größen der  
Fahrzeuge von SWB  
mitdenken

Kulturelle  
Intervention in den  
SWB-Fahrzeugen  
(„bei Anfahrt  
Kultur“)

Verbessertes  
Carsharing



Testwochen für  
Carsharing anbieten

GoFlux-  
Mitfahrangebot  
nutzen

Auch Carsharing  
Angebote in der  
Bonner Peripherie  
schaffen

Infos in den  
Einrichtungen über  
Carsharing-  
Angebote, z.B.  
Station/Kosten/etc.

Privates Carsharing  
der Besucher  
fördern, damit nicht  
nur 2 Leute im Auto  
sitzen

Digitale Konzepte



Mitarbeiter-  
Challenges zur  
klimafreundlichen  
Anreise

Attraktivität des  
Nahverkehrs stärken

Digitales  
Veranstaltungs- und  
Belegungsmanagem  
ent in der  
Verwaltung  
ausbauen

Gesamtes Prinzip  
der Kommunikation  
mit Publikum

**13** MASSNAHMEN  
ZUM  
KLIMASCHUTZ



# DOKUMENTATION FOKUSGRUPPENGESPRÄCH

AUF DEM WEG ZUR NACHHALTIGEN KULTURSTRATEGIE 2035  
BUNTER . BEWEGTER . BEWUSSTER . BONNHÖCH3

© Copyright 2023 –

Alle Inhalte, insbesondere Texte, Fotografien und  
Grafiken sind urheberrechtlich geschützt.

Alle Rechte, einschließlich der Vervielfältigung,  
Veröffentlichung, Bearbeitung und Übersetzung,  
bleiben vorbehalten,

**IMORDE BRÜTT GBR**  
**HOHENZOLLERNRING 72**  
**50939 KÖLN**